



**ประกาศสถาบันวิจัยและพัฒนาพื้นที่สูง (องค์การมหาชน)**

**เรื่อง ประกาศผู้ชนะการเสนอราคา**

**งานจ้างปิดรางระบายน้ำคอนกรีต พร้อมปรับภูมิทัศน์ โดยวิธีเฉพาะเจาะจง**

ตามที่สถาบันวิจัยและพัฒนาพื้นที่สูง (องค์การมหาชน) ได้มีการจ้างปิดรางระบายน้ำคอนกรีต พร้อมปรับภูมิทัศน์ โดยวิธีเฉพาะเจาะจง นั้น

งานจ้างปิดรางระบายน้ำคอนกรีต พร้อมปรับภูมิทัศน์ คือ

ที่	รายการ	จำนวน	หน่วย	ราคา/หน่วย (บาท)	คิดเป็นเงิน (บาท)
๑	จ้างปิดรางระบายน้ำคอนกรีต พร้อมปรับภูมิทัศน์ (รายละเอียดตามแบบรูปรายการแนบท้าย)	๑	งาน	๓๙,๐๐๐	๓๙,๐๐๐
(สามหมื่นเก้าพันบาทถ้วน)					๓๙,๐๐๐

งานจ้างปิดรางระบายน้ำคอนกรีต พร้อมปรับภูมิทัศน์ ผู้ได้รับการคัดเลือก ได้แก่  
ห้างหุ้นส่วนจำกัด นโม คอนสตรัคชั่น เสนอราคาเป็นเงิน ๓๙,๐๐๐ บาท (สามหมื่นเก้าพันบาทถ้วน)  
รวมภาษีมูลค่าเพิ่ม และค่าใช้จ่ายอื่นๆ ทั้งปวง

ประกาศ ณ วันที่ ๒๑ มกราคม พ.ศ. ๒๕๖๒

(นางอาณดา นรินทร์กุล)

ผู้อำนวยการอุทยานหลวงราชพฤกษ์  
ปฏิบัติหน้าที่แทนผู้อำนวยการสถาบันวิจัยและพัฒนาพื้นที่สูง

## รายละเอียดงานจ้างปิดรางระบายน้ำคอนกรีต พร้อมปรับภูมิทัศน์

### ๑. พื้นที่ดำเนินการ

๑) บริเวณทางโค้งเนินตาลฟ้าด้านหลังหอคำหลวง

### ๒. รายละเอียดงาน

๑) ผู้รับจ้างต้องวางพื้นสำเร็จรูป วางตะแกรงเหล็กเส้นเสริมคอนกรีต พร้อมเทคอนกรีตทับหน้า

๒) ผู้รับจ้างต้องปลูกหญ้า พร้อมปรับภูมิทัศน์โดยรอบ

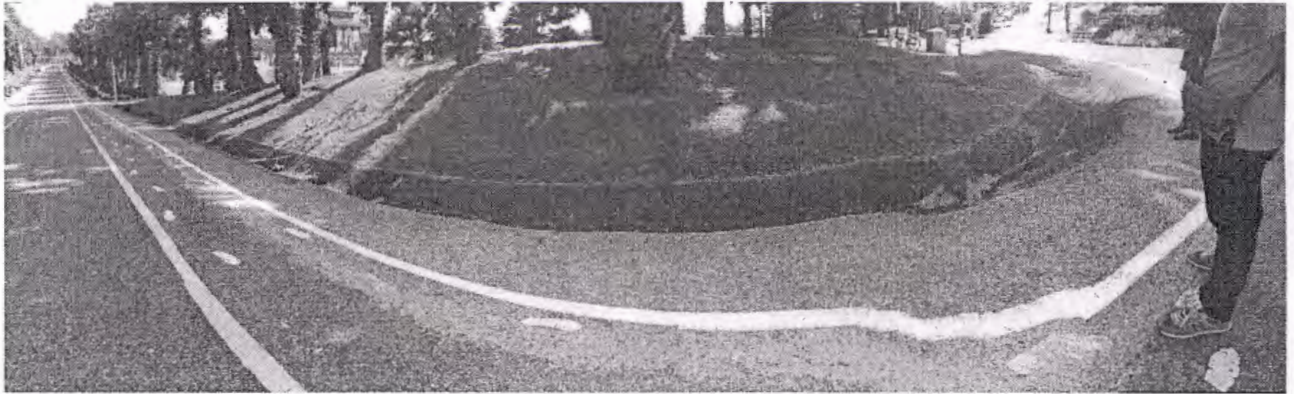
๓) ผู้รับจ้างต้องทำความสะอาดพื้นที่บริเวณดำเนินงานหลังจากทำงานแล้วเสร็จ


๔) อื่น ๆ

### ๓. ระยะเวลาดำเนินการ

๑) ระยะเวลา ๒๐ วัน นับจากวันลงนามในใบสั่งจ้าง

### ๔. วงเงินงบประมาณ ๓๙,๐๐๐ บาท



  
นายสมศักดิ์ ชัยมงคล  
วิศวกร.



แผนงานพัฒนาและปรับปรุงโครงสร้างพื้นฐาน(ปีงบประมาณ 2562)

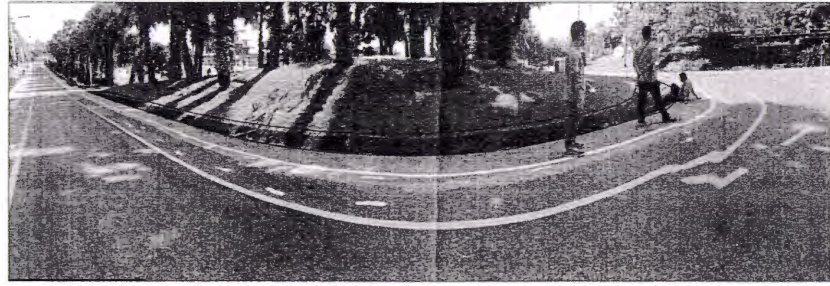
โครงการ : ปิดรางระบายน้ำคอนกรีต พร้อมปรับภูมิทัศน์

อุทยานหลวงราชพฤกษ์  
จังหวัดเชียงใหม่

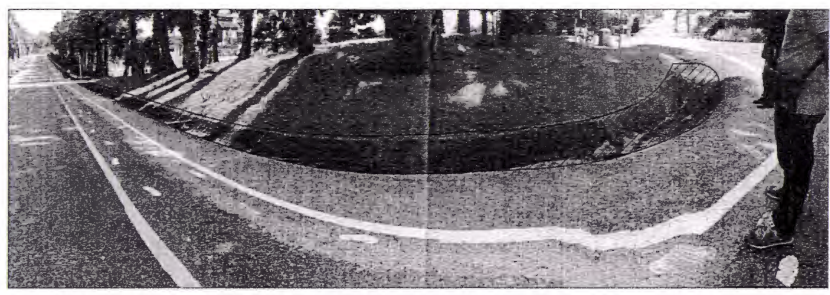


# สารบัญแบบ

แผนที่สังเขป, ผังบริเวณ

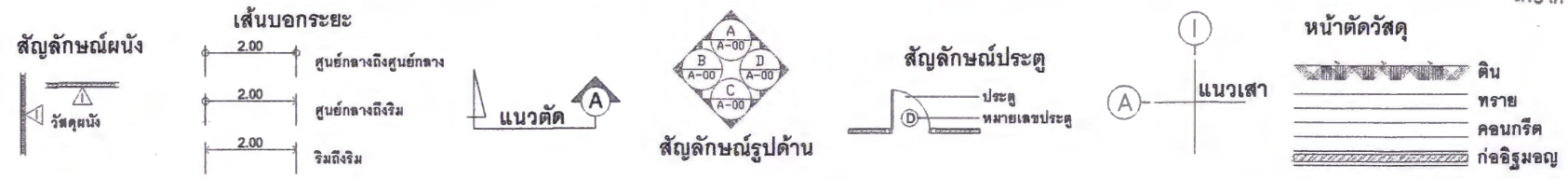


ภาพแสดงตำแหน่งก่อสร้าง  
(ความยาววงรอบยาวน้ำ 32 เมตร)



ภาพแสดงตำแหน่งก่อสร้าง  
(ความยาววงรอบยาวน้ำ 32 เมตร)

## สัญลักษณ์ประกอบแบบ



อุทยานหลวงราชพฤกษ์  
โครงการ

ปิดจางระบบน้ำคอนกรีต พร้อมปรับปรุงภูมิทัศน์

สถานที่  
อุทยานหลวงราชพฤกษ์  
จ. เชียงใหม่

เจ้าของ  
อุทยานหลวงราชพฤกษ์

สถาบันวิจัยและพัฒนาพื้นที่สูง (องค์การมหาชน)

สถาปนิก  
ณัฐวุฒิ พลับปิ้น ก-ชอ. 14448

วิศวกร  
เมธี สาบุญนะ กช. 57877

เขียนแบบ  
จิรวัดน์ อินตะสม กช. 67033

เสนอผ่าน  
นายภูธราดล ธีรธัญญ์

รองผู้อำนวยการอุทยานหลวงราชพฤกษ์  
อนุมัติ  
ผู้อำนวยการสำนักวิจัยและพัฒนาพื้นที่สูง

รักษาการแทนผู้อำนวยการสถาบันวิจัยและพัฒนาพื้นที่สูง

SCALE	Code :
DWG. Code :	Sheet No. :
Total :	



**อุทยานหลวงราชพฤกษ์**

โครงการ

ปิดทางระบายน้ำคอนกรีต พร้อมปรับภูมิทัศน์

สถานที่

อุทยานหลวงราชพฤกษ์  
จ.เชียงใหม่

เจ้าของ

อุทยานหลวงราชพฤกษ์

สถาบันวิจัยและพัฒนาพื้นที่สูง (องค์การมหาชน)

สถาปนิก

*[Signature]*  
ณัฐพล หาดำเนิน ภา.สถ. 14448

วิศวกร

*[Signature]*  
เมธี อานุนณะ ภช. 57877

เขียนแบบ

*[Signature]*  
จิรวัดน์ อินตะสม ภช. 67033

เสนอผ่าน

*[Signature]*  
(นายภูธราดล อธิธิต)

รองผู้อำนวยการอุทยานหลวงราชพฤกษ์

อนุมัติ

*[Signature]*  
นางสาวเพชรดา อัญญา

ผู้อำนวยการสำนักวิจัยและพัฒนาพื้นที่สูง

DWG TITLE:

โครงการถนนระบายน้ำคอนกรีตและปรับภูมิทัศน์

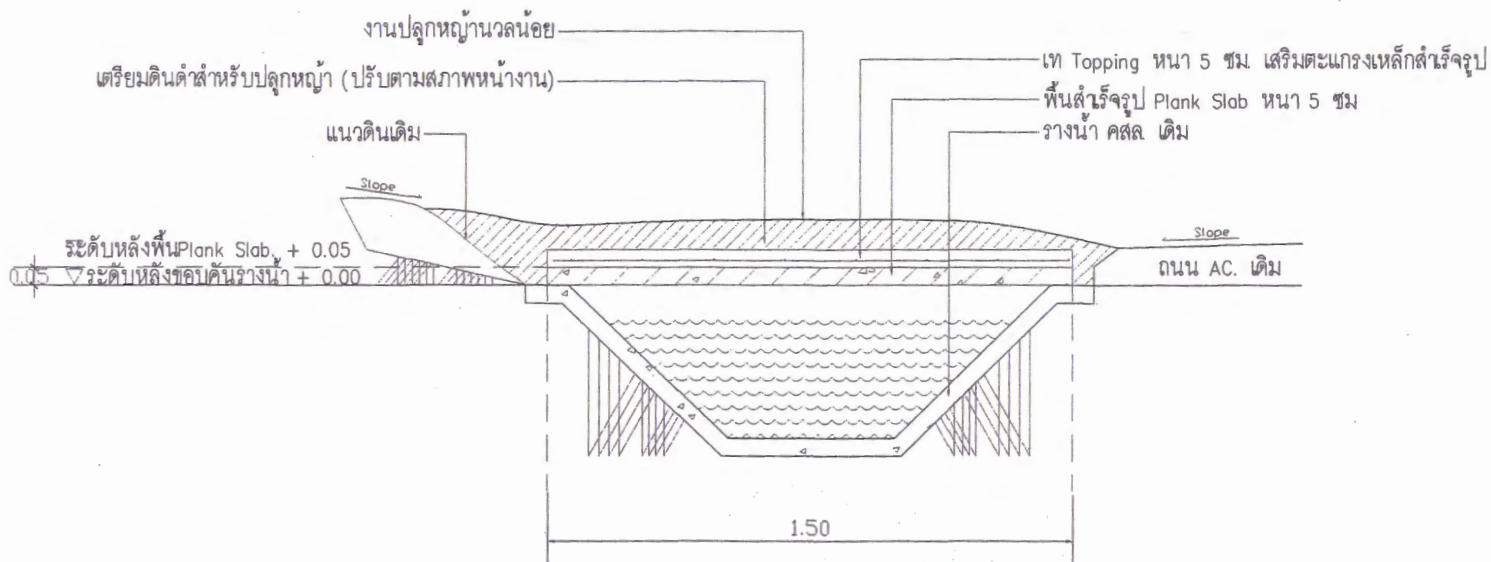
SCALE

Code :

DWG.Code :

Sheet No. :

Total :



**รูปตัดรางระบายน้ำ (ตลอดความยาว 32 ม.)**

มาตราส่วน

1 : 15